



TÜVRheinland®
CERT
ISO 9001

SOLUTIONS PROCESS ALIMENTAIRES



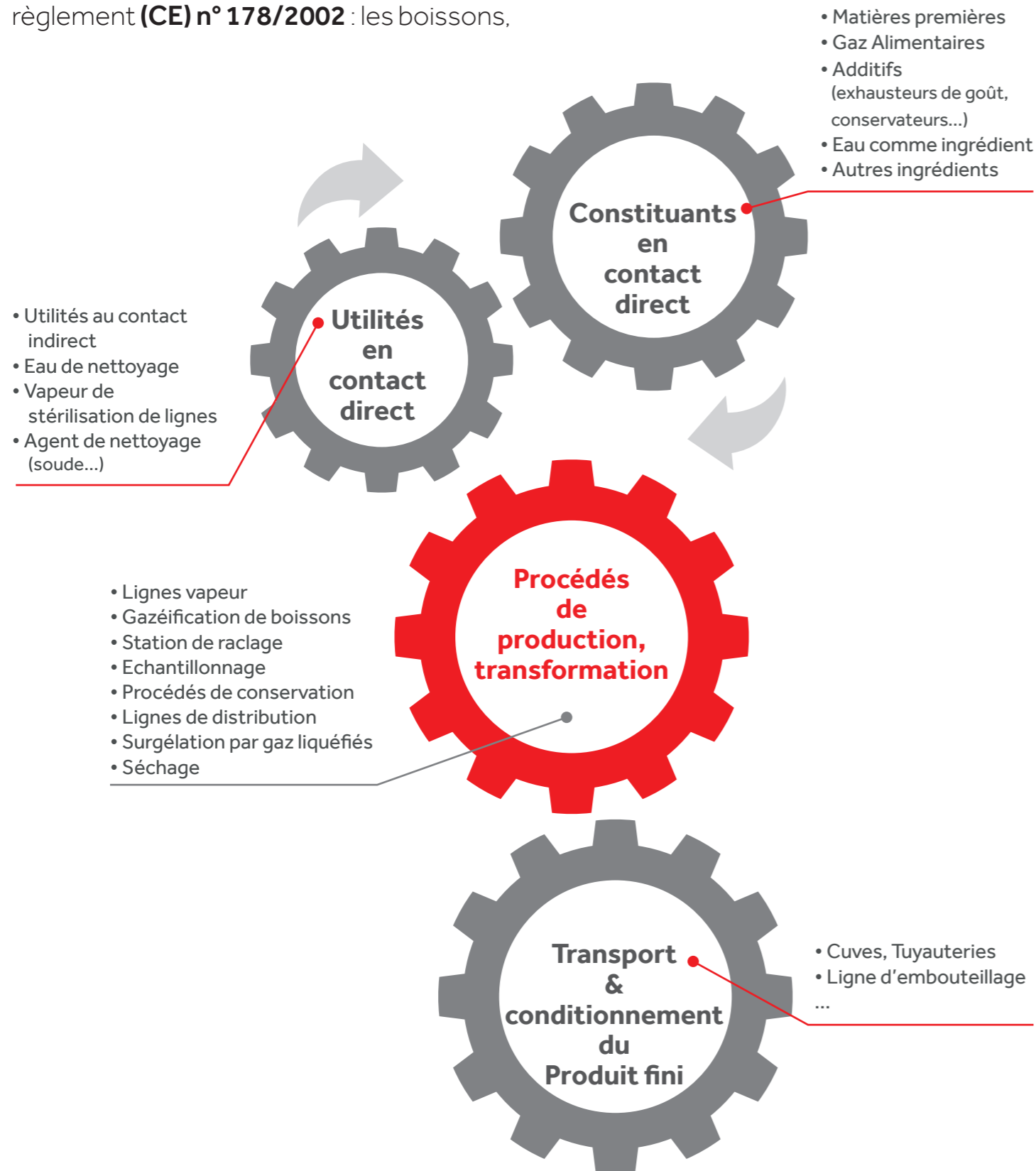
FR - 2017

Meca-inox
BALL VALVES

Le règlement **(CE) 1935/2004** encadre le marché agro-alimentaire et définit les exigences qui s'appliquent aux matériaux et objets destinés à entrer au **contact direct ou indirect** avec les denrées alimentaires.

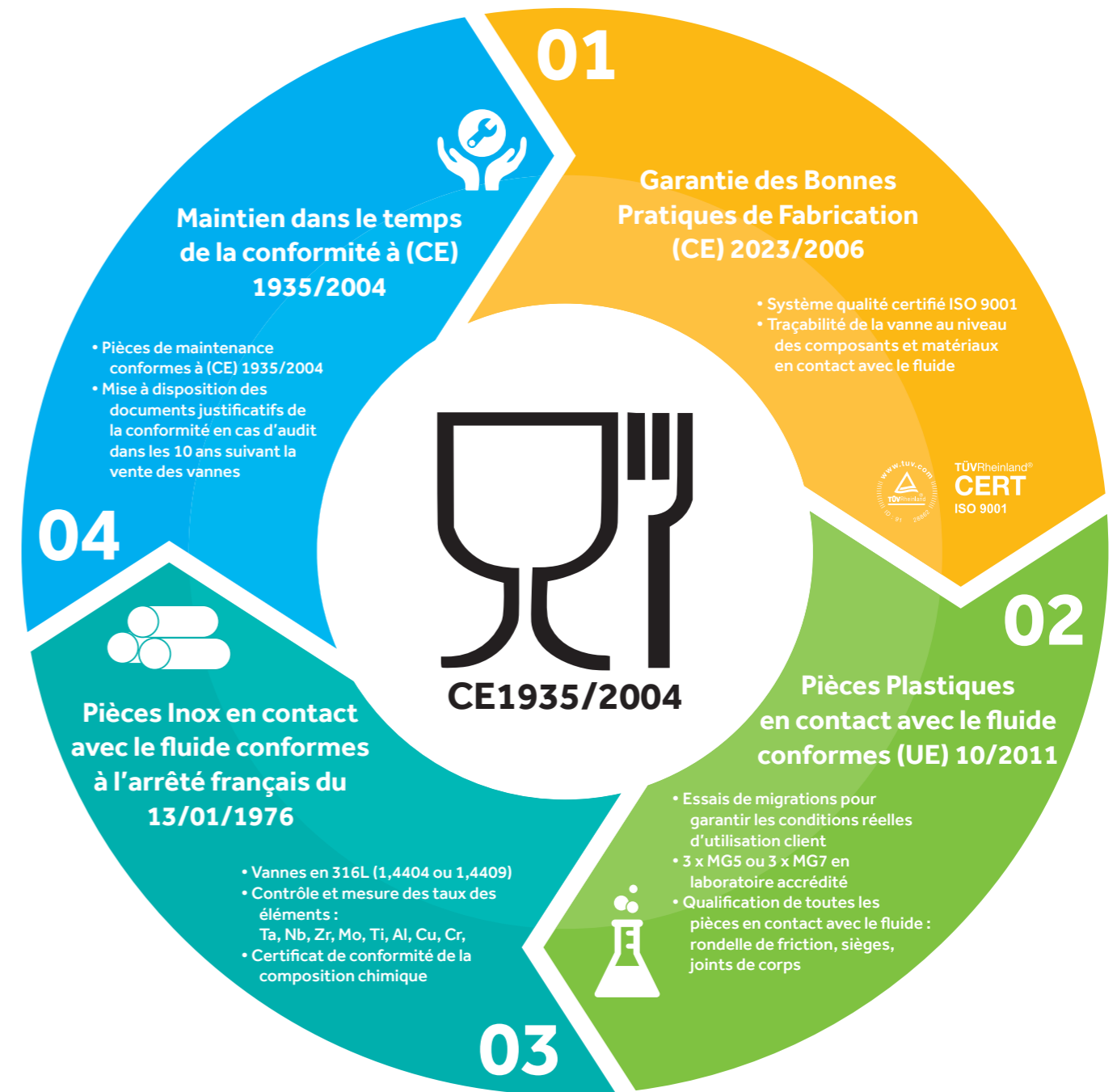
Ces denrées sont décrites dans l'article 2 du règlement **(CE) n° 178/2002** : les boissons,

les gommes à mâcher et toute substance, y compris l'eau, intégrée intentionnellement dans les denrées alimentaires au cours de leur **fabrication**, de leur **préparation** ou de leur **traitement**.



Tous les équipements, y compris les vannes, utilisés lors de procédés de **surgélation** par gaz liquéfiés, de **cuisson** des aliments par la vapeur ou encore d'**échantillonnage** des aliments, peuvent donc être au contact direct ou indirect avec des denrées alimentaires et **sont donc soumis à cette réglementation**.

Pour répondre aux besoins de nos clients, nous proposons une **gamme complète** de vannes à tournant sphérique en **conformité totale avec le règlement (CE) 1935/2004** ainsi qu'une offre de solutions complète de mise en conformité et de maintenance de vos installations existantes.



Conformité aux 4 exigences CE1935/2004

**PROCESS -20°C à +121°C - TOUS ALIMENTS & INGREDIENTS
(Liquides, Gaz, Poudres)**



Vannes 3 pièces – PN4 I

- Pour tuyauteries DN08 à DN200
- PN100 à PN16
- Rugosité interne Sphères Ra 0,4 µm

Options

- Rugosité interne embouts Ra 0,4 µm
- Version True Bore (station raclage)
- ½ Coquilles PTFE
- Motorisation



PROCESS jusqu'à +250°C – VAPEUR, EAU SURCHAUFFEE , HUILES

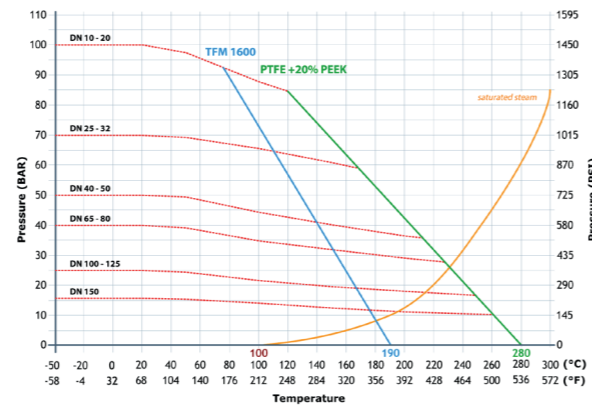


Vannes 3 pièces – PZ4 I

- Pour tuyauteries DN08 à DN200
- PN100 à PN16
- Sièges Hautes Températures

Options

- Double Enveloppe Thermique
- Version V-Ball pour régulation
- Design Double Block & Bleed



Vannes	Sièges	Jt Corps
PN4I	TFM (PTFE)	PTFE
PZ4I	PTFE 20 % PEEK	PTFE

Matériaux plastiques conformes à FDA
21 CFR Section 177.1550

**CO2 LIQUIDE pour Gazéification des boissons + Autres Gaz entre
-100°C et +50°C**



Vannes 3 pièces – PS4I PG et PY4 I

- Pour tuyauteries DN08 à DN200
- PN100 à PN16
- Fonctionnelles EN1626 / -50°C
- Sphère avec perçage amont pour décompression
- Etanchéité corps <10-5 mbar/L.s-1

Options

- Version ADR – EN14432 pour Citernes Transport



SURGELATION AZOTE LIQUIDE à -200°C

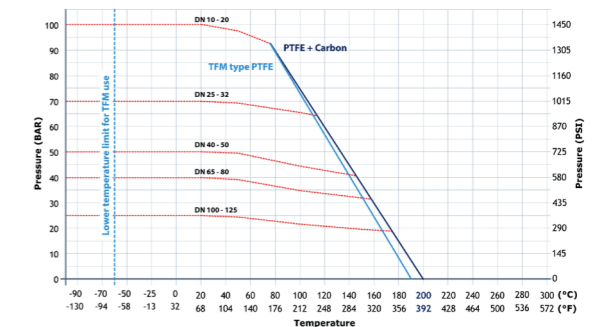


Vannes 3 pièces – PY4CY I

- Pour tuyauteries DN08 à DN150
- PN100 à PN16
- Fonctionnelles EN1626 / -196°C
- Sphère avec perçage amont pour décompression
- Etanchéité corps <10-5 mbar/L.s-1



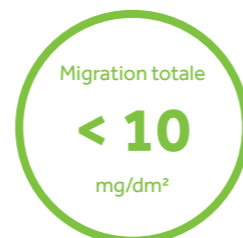
Vannes	Sièges	Jt Corps
PS4 I PG	TFM (PTFE)	PTFE
PY4I	PTFE Carbone (TF3215)	PTFE
PY4CYI		



Pièces Mouillées 100% Inox 316L + Compositions Chimiques Contrôlées par analyse non destructive des matériaux (PMI)

**QUALIFICATION TOTALE
DES PIECES PLASTIQUES**

Simulants A, B et D2
Conditions MG5 et MG7
Multi-Contacts



**MARQUAGE
& TRACABILITE**

Etiquette Logo CE1935
N° unique Vanne
Certificat modèle ANIA



VANNES MOTORISEES



Pour Process Pilotés

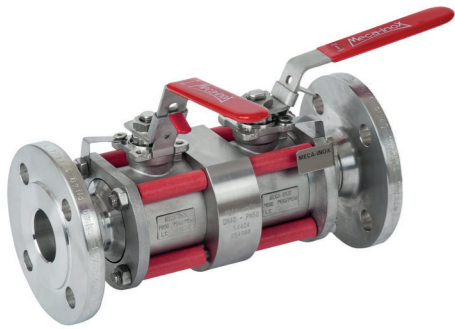
- Actionneurs Pneumatiques Double ou Simple Effet garantis 500 000 cycles
- Moteurs Electriques
- Capteurs de Fin de Course, Electro distributeurs...

Options

- Actionneur revêtu Nickel-PTFE CNI® pour environnements agressifs (agents de nettoyage...)



VANNES ISOLEMENT & PURGE

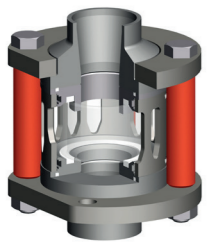


Double Block & Bleed

- Double vanne d'isolement & système de purge
- **Maintenance sécurisée**
- Lignes de vapeur et fluides hautes températures et/ou dangereux
- Tuyauterie DN08 à DN 200



WISEURS



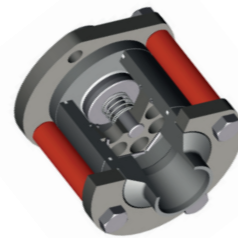
Visueur de Contrôle – VC4 I

- Verre PYREX
- PN7 à PN16
- Tuyauterie DN08 à DN65
- Tous Aliments -20°C à +121°C

CLAPETS

Clapet Anti-Retour – CL4 I

- Piston 316L & PTFE
- PN80
- Tuyauterie DN08 à DN65
- Tous Aliments -20°C à +121°C
- Azote Liquide et CO2 jusqu'à -196°C



VANNES DE REGULATION



Solution régulation Débit / Pression – V-Ball

- Boisseau V30° ou V60°
- Manuelle ou Motorisée
- Etanche en position fermée
- 2 fois moins de perte de charge qu'une vanne de régulation conventionnelle



VANNES DOUBLE-ENVELOPPE



Solution pour Maintien en Température (Chocolat, gomme à mâcher...)

- Double Enveloppe pour vapeur jusqu'à 25bars
- Compatible Vapeur et Huiles Thermiques
- Disponible en gamme PZ4I CE1935



VANNES AFFLEURANTES



Solution Fond de Cuve

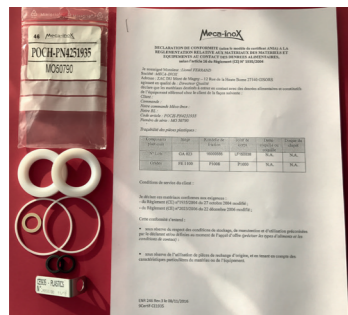
- Pas de volume mort dans la cuve
- Disponible en gamme PN4I et PZ4I CE1935
- Egalement disponible en version Enveloppe Thermique



Vanne de Piquage

- Pas de volume mort dans la ligne
- Disponible en gamme PN4I et PZ4I CE1935

MAINTENANCE & MISE EN CONFORMITE D'INSTALLATIONS



Pochette de Maintenance CE1935

- Pièces Plastiques d'Étanchéité
- Etiquette Inox de Traçabilité
- Certificat modèle ANIA inclus



Boîtes KIT de Corps de Vannes CE1935 (PN4 I, PZ4 I, ...)

- Corps de vannes Inox Prêts à installer
- 100% interchangeable avec corps Meca-Inox en place
- Certificat modèle ANIA

Corps Meca-Inox CE1935 interchangeables avec d'autres marques de vannes pour mise en conformité d'installations, nous consulter.

Meca-inox

BALL VALVES

VANNES À TOURNANT SPHÉRIQUE HAUTE PERFORMANCE
NÉES EN FRANCE, DISPONIBLES PARTOUT DANS LE MONDE



meca-inox.com

MECA-INOX

1, rue de la Croix des Maheux
F-95031 CERGY-PONTOISE CEDEX
T. +33 1 78 47 80 00
infos@meca-inox.com

UNE MARQUE DU GROUPE

Meca-inox
SINCE 1955